

ÉQUIPEZ-VOUS !

CatohmTM

Nouvelle génération **NG**

**L'INCONTOURNABLE
CONTRÔLEUR MESUREUR
DE TERRE ET DE
CONTINUITÉ**

SPÉCIAL NF C 15-100



**Du 25 septembre
au 15 décembre 2015**

**PROFITEZ DE NOTRE
OFFRE PROMOTIONNELLE**

Voir conditions en dernière page

SICAME GROUP

CATUTM

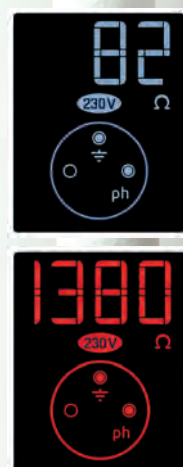
Contrôle l'installation

Une fois connecté à une prise 2P+T 10/16 A (ou sur un tableau B.T.), le **CatohmTM NG** affiche instantanément l'état de raccordement de la prise grâce à un affichage LCD complet et d'une grande clarté.

Mesure la résistance de terre

Le **CatohmTM NG** est avant tout un mesureur de terre fiable et précis. Une fois l'appareil connecté sur une installation correctement raccordée (terre présente, réseau 230 V, phase à droite ou à gauche) l'affichage de la valeur de terre se fait instantanément sur la partie supérieure de l'écran LCD à 4 digits pouvant indiquer des valeurs de résistance de terre allant de :

- **0 à 99 Ω , digits de couleur bleue**
(< au seuil de 100 Ω préconisé par la NF C 15-100)
- **100 à 1999 Ω , digits de couleur rouge**
La mesure s'effectue avec une précision de $\pm 1 \Omega$.



Exemple d'affichage d'une installation conforme : réseau 230 V, phase à droite, **valeur de terre < 100 Ω .**

Exemple d'affichage d'une installation avec mauvaise terre : réseau 230 V, phase à droite, **valeur de terre > 100 Ω .**

Contrôle les continuités

Le contrôle de continuité des masses métalliques s'effectue en raccordant le **CatohmTM NG** avec sa pointe de touche sur prolongateur de 7 m fournie dans la référence.

La continuité est contrôlée par signal sonore à partir d'un seuil de résistance < à 2 Ω , valeur préconisée par la NF C 15-100. Une absence du signal sonore indique une absence de continuité.



Contrôle de continuité entre prises.

NF C 15-100

La norme NF C 15-100 est le référentiel qui permet d'assurer la sécurité et le bon fonctionnement des installations électriques basse tension. Cette norme a fait l'objet d'une évolution importante publiée en décembre 2002 et est entrée en application en juin 2003. Elle impose entre-autre les vérifications obligatoires suivantes :

CONTRÔLE DE LA PRISE TERRE

La norme NF C 15-100 impose une résistance de terre maximale de 100 Ω pour un différentiel de 500 mA.

CONTRÔLE DE CONTINUITÉ

La continuité est bonne dès que la résistance de continuité de l'installation est inférieure à 2 Ω . Toutes les masses des appareils électriques et canalisations métalliques (eau, chauffage) protégées par un même dispositif doivent être interconnectées avec un conducteur (vert et jaune avec une section appropriée) relié à une même prise de terre. Plus particulièrement, une liaison équipotentielle doit être réalisée dans la salle de bain entre tous les éléments conducteurs : appareils sanitaires, canalisation d'eau, chauffage, le tout relié à une même prise de terre.

Contrôle de continuité sur luminaire ou plafonnier avec perchette de contact longueur 0,8 m (réf.M-951143) raccordée à la pointe de touche sur prolongateur.

Caractéristiques techniques

- Le **CatohmTM DT-300** est conçu selon les exigences de la NF C 15-100
- Tension nominale : 230V~ -10/+6%
 - Fréquence : 50/60Hz
 - Courant de mesure de la boucle de terre : < 15 mA (inférieur au seuil de déclenchement des disjoncteurs 30 mA)
 - Précision : \pm (3 % +1 digit) sur résistance pure, plage 0 à 200 Ω , à 23°C \pm 5°C.
 - IEC 61010-1 EN 61557-4
 - Catégorie d'installation III
 - Classe II
 - IP40, IK06, CE
 - Température d'utilisation : -15°C/+45°C
 - Masse : 0,340 kg (boîtier seul)
 - Dimensions : 71 x 210 x 51 mm

Référence : DT-300

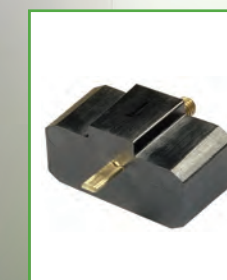
Accessoires



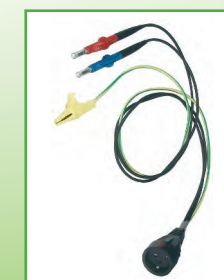
Etui de protection
Référence : M-87292



Perchette 0,80m pour travaux à distance
Référence : M-951143



Adaptateur DCL pour perchette
Référence : M-921546



Adaptateur pour tableaux B.T.
Référence : M-952271



Pour une information complète, flashez le code pour télécharger le guide spécial contrôles NF C 15-100 :



CatohmTM

Nouvelle génération **NG**

**Du 25 septembre
au 15 décembre 2015**

PROFITEZ DE NOTRE OFFRE PROMOTIONNELLE

POUR L'ACHAT D'UN CATOHMTM NG RECEVEZ UN CADEAU AU CHOIX



**LAMPE TORCHE
DYNAMO**

Lampe torche dynamo en ABS avec 5 LED (2 positions) et une lampe d'alerte, avec un marteau pour pare-brise d'urgence intégré et un coupe-ceinture de sécurité.
Dim. 18,5 x 6,7 cm



**SET D'OUTILS
AUTOMOBILE**

Set d'outils automobiles 15 pièces dans coffret Dunlop avec marteau, clé à douilles, embouts et clés à molette. En ABS et acier inoxydable.
Dim. 30,5 x 18 x 5 cm.



**HÉLICOPTÈRE
RADIOCOMMANDÉ**

Hélicoptère télécommandé 3 canaux "GH-45C" avec treuil. Contrôle du treuil via la télécommande.
Cockpit robuste en plastique et aluminium pour protection des éléments électroniques et mécaniques

**OFFRE VALABLE SUR JUSTIFICATIF DE COMMANDE
AUPRÈS DE NOS DISTRIBUTEURS PARTENAIRES
OFFRE NON CUMULABLE ET DANS LA LIMITE DES STOCKS DISPONIBLES.**

Distribué par :



10/20 Avenue Jean-Jaurès - B.P.2 - 92222 BAGNEUX Cedex
Téléphone : 01 42 31 46 46 - Fax : 01 42 31 46 32

www.catuelec.com

SICAME GROUP